

Sentinel System Driver Installer 7.6.0

インストールガイド

2021 年 3 月

情報システム・J・T株式会社

1. はじめに

この手順書は Sentinel Super Pro、 Sentinel Hardware Key を使用するため、 Sentinel System Driver Installer 7.6.0 をインストールする操作手順を記載しています。

Sentinel System Driver Installer 7.6.0 はシステムドライバ（パラレルポート用、 USB 用）のみをインストールします。

2. 対応プラットフォーム

- Windows Server 2012
- Windows Vista（32bit / 64bit）

- Windows 7（32bit / 64bit）
- Windows 8（32bit / 64bit）

- Windows 10（32bit / 64bit）

3. インストール時の注意

- インストールを行う前に、起動中のアプリケーションは全て終了してください。
- インストールには管理者権限が必要です。
- インストールを行う前に Sentinel USB キーを取り外してください。

4. インストール手順

- (1) セットアップ・プログラム (Sentinel System Driver Installer 7.6.0.exe) を実行すると「セキュリティの警告」が表示される場合がありますが、プログラムに間違いが無ければ「実行 (R)」ボタンを押して、次に進みます。

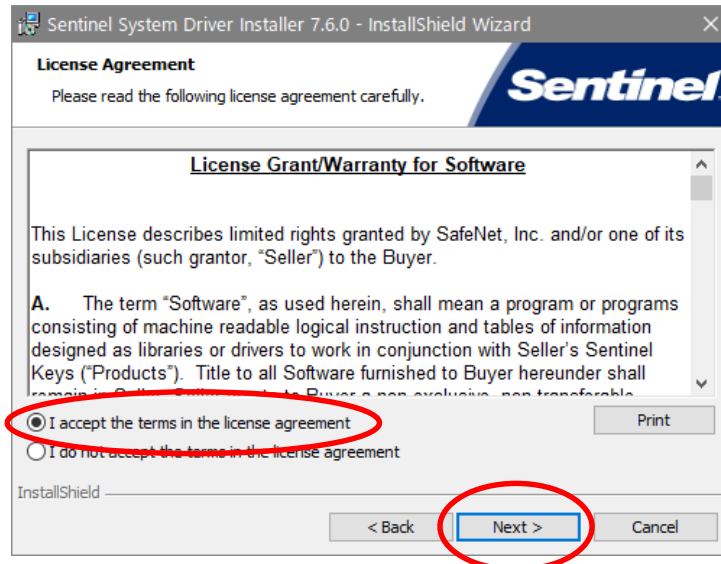


- ※ このメッセージは Windows のセキュリティ機能により表示されるものです。
- ※ 実行前に USB キーが取り外されている事を確認してください。

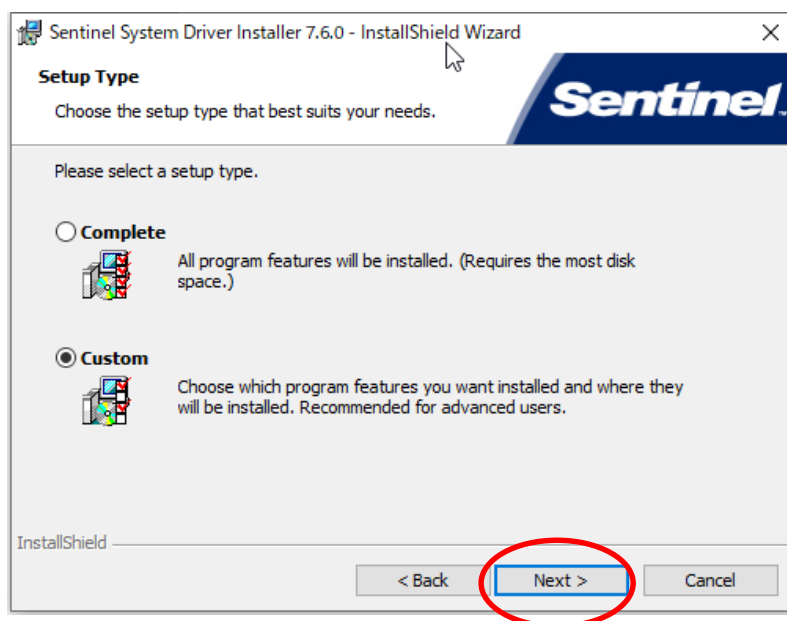
- (2) 「Welcome to the InstallShield Wizard ...」画面が表示されます。
「Next >」ボタンを押下し、インストールを続行します。



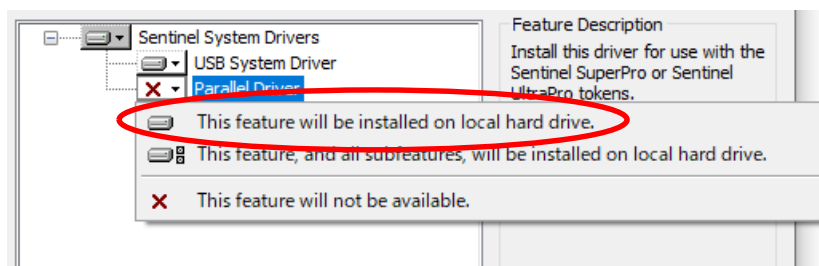
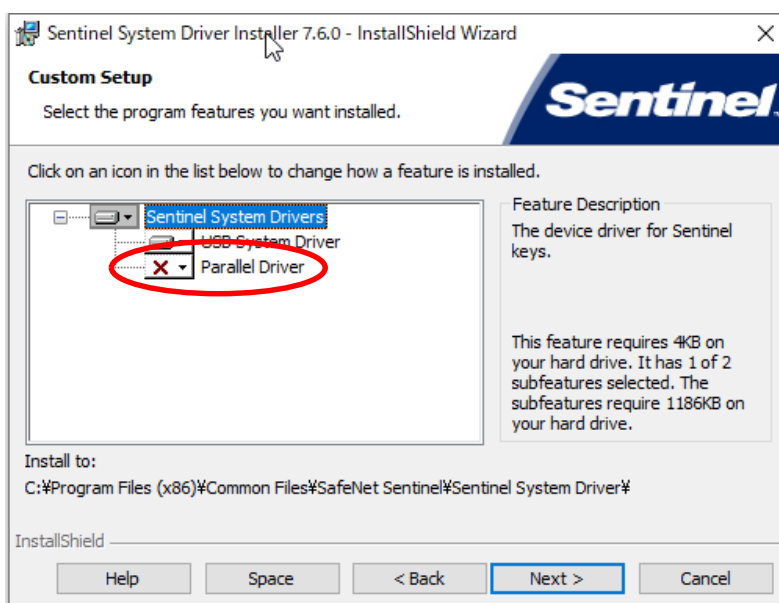
- (3) 「License Agreement」画面が表示されます。
内容を確認していただき、承諾される場合は「I accept the terms in the license agreement」
をチェックして「Next >」ボタンを押下し、インストールを続行します。



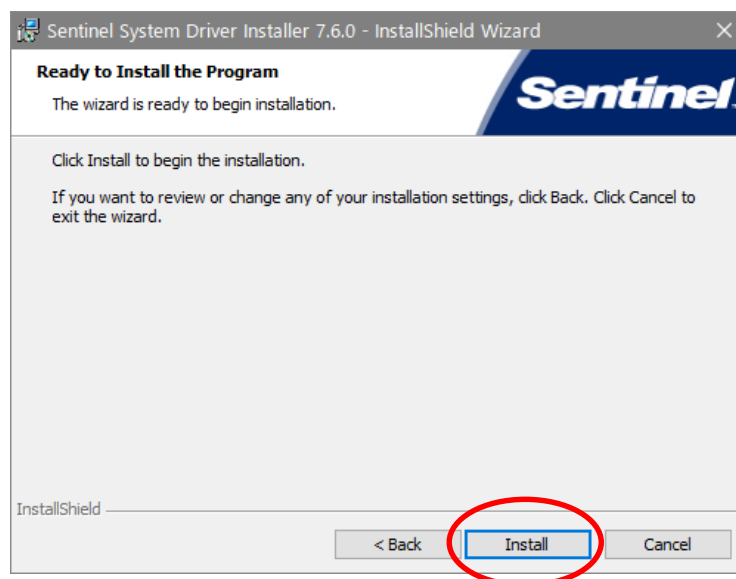
- (4) 「Setup Type」画面が表示されます。
「Custom」を選択して「Next >」ボタンを押下します。



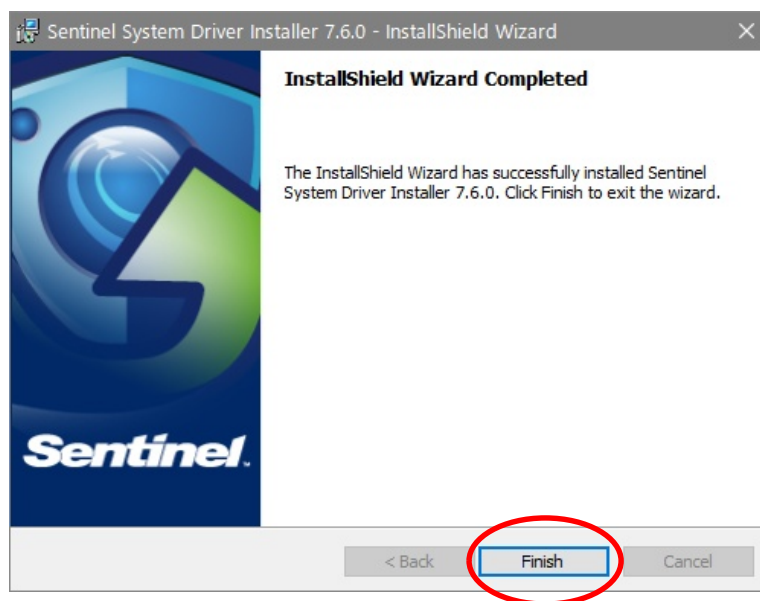
- (5) 「Custom Setup」画面が表示されます。
「Parallel Driver」の  の▼をクリックし  を選択して「Next >」ボタンを押下します。



- (6) 「Ready to Install the Program」画面が表示されます。
インストール準備が整いましたので、「Install」ボタンを押下し、インストールを開始します。



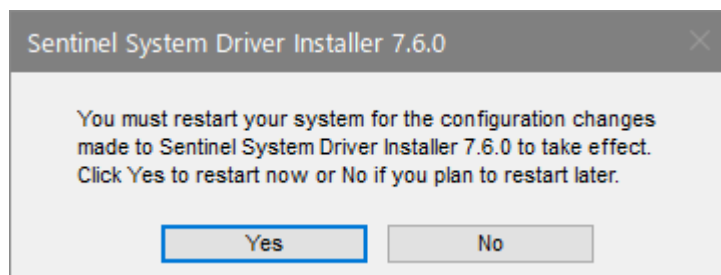
- (7) 「InstallShield Wizard Completed」画面が表示されたらインストール完了です。
「Finish」ボタンを押下し、インストールを終了します。



備考：

使用しているオペレーティング・システムとコンピュータの構成によっては、アップグレードを終えた後で再起動を求められる事があります。

これは新しいパラレルポートドライバの開始に必要な作業です。



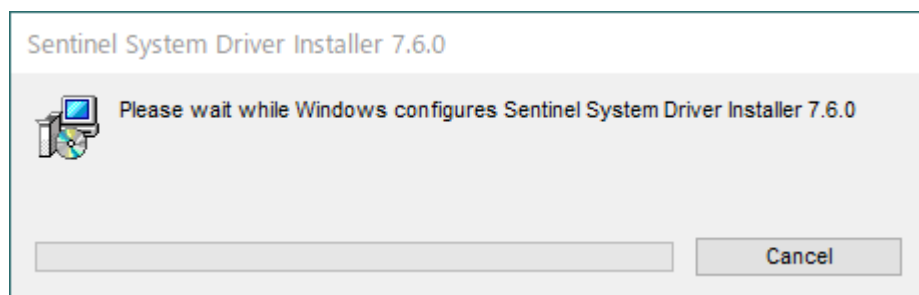
『Sentinel System Driver の設定変更を有効にするためにシステムの再起動が必要です。すぐに再起動するなら Yes をクリック、後で再起動する場合は No をクリックしてください。』

5. アンインストール手順

- (1) コントロールパネルの「プログラムと機能」を起動して、リストから Sentinel System Driver Installer 7.6.0 を選択し、「削除」もしくは「アンインストール」をクリックします。



- (2) アンインストール処理が開始されます。

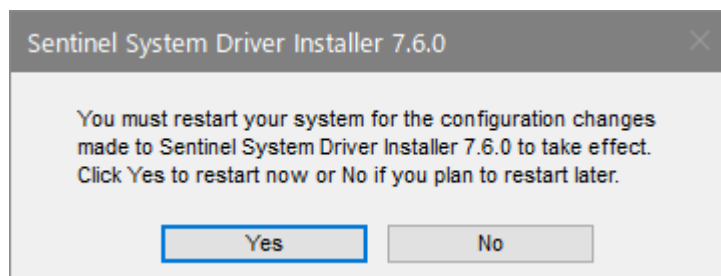


- (3) アンインストール処理が完了すると「プログラムと機能」画面に戻ります。リストに Sentinel System Driver Installer 7.6.0 が残っている場合は、メニューから最新の状態に更新を選択、もしくは F5 ボタンで画面の更新を実行してください。



備考:

使用しているオペレーティング・システムとコンピュータの構成によっては、アップグレードを終えた後で再起動を求められる事があります。
これは新しいパラレルポートドライバの開始に必要な作業です。



『Sentinel System Driver の設定変更を有効にするためにシステムの再起動が必要です。すぐに再起動するなら Yes をクリック、後で再起動する場合は「No」をクリックしてください。』